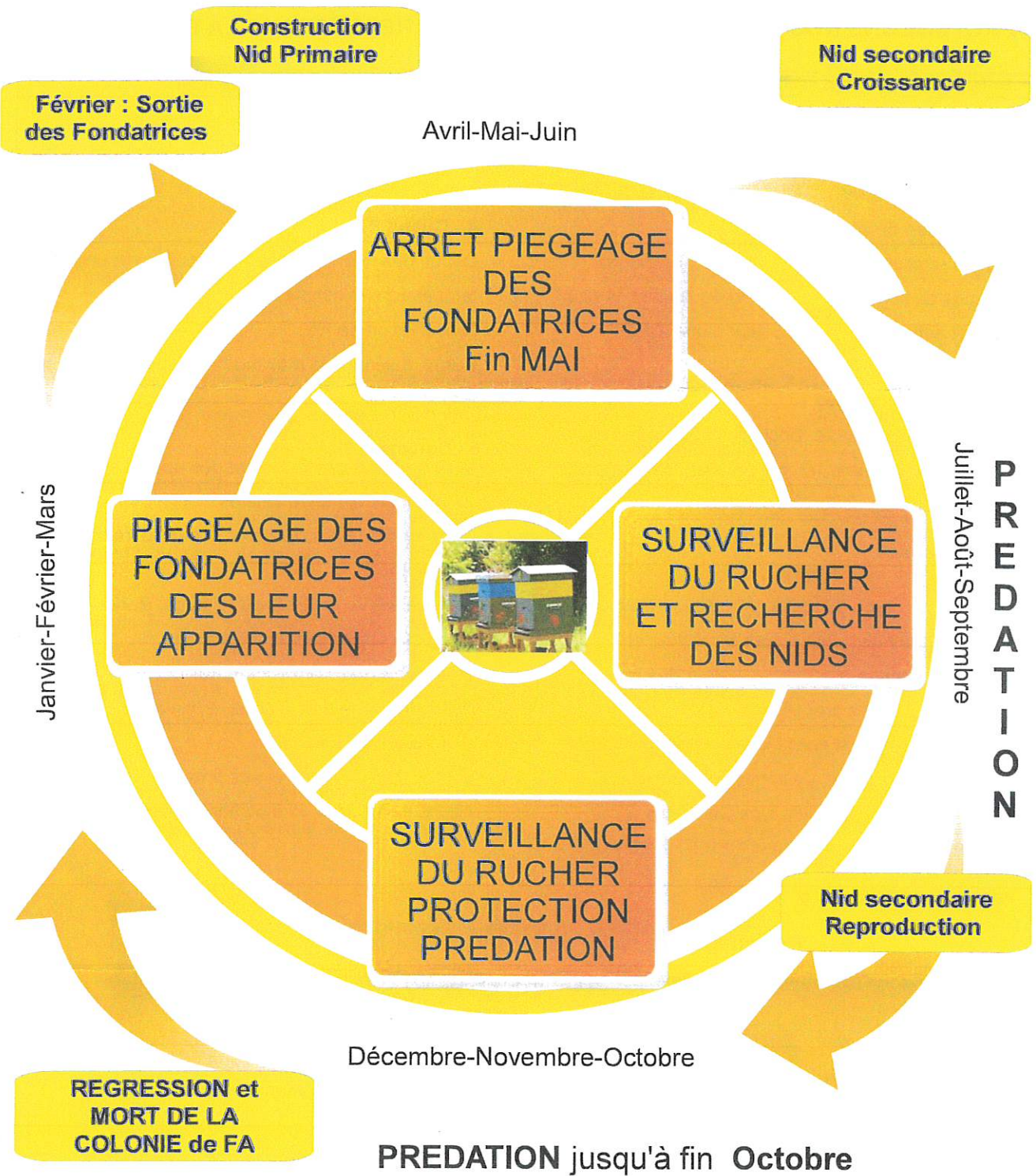
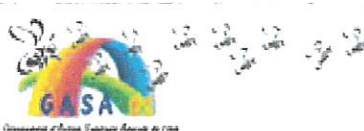


PROTOCOLE DE LUTTE CONTRE LE FRELON ASIATIQUE



Signaler la présence de Frelons Asiatiques ou d'un nid :

- soit à la plate-forme régionale : www.frelonsasiatiques.fr
- soit au Référent Frelon Asiatique du secteur



**SYNDICAT
D'APICULTURE
DE L'AIN**



Rédaction : P. Paubel & M. Guyot
Photo : P. Paubel
Edition : 22/02/2022 page 1/2

PROTOCOLE DE LUTTE CONTRE LE FRELON ASIATIQUE

PROTEGEONS NOS RUCHES

RESPECTONS LA BIODIVERSITE

Référents FA de mon secteur	tel	Adresse mail

❖ Piéger les FONDATRICES de FA au Printemps

1 - Modèles de pièges conseillés :

Pièges nasses. Si possible, utilisez des pièges équipés de cônes JabeProde ou équivalent, le plus sélectif actuellement. La couleur jaune est à privilégier.

2 - Appâts conseillés :

L'appât doit être sucré. Cocktail de Sirop de fruits rouges 1/3, de Bière 1/3, de Vin blanc ou rouge 1/3 et ajouter du jus de fonte des cires.

3 - Où piéger ?

- Au rucher 1 à 2 pièges.
- Dans un rayon de 500m (10 pièges maximum régulièrement répartis), autour du rucher si prédation l'année précédente, autour des nids connus de l'année précédente.
- Le piégeage est possible aussi près des cours d'eau, des composts, de zones à concentration d'insectes (arbres à fleurs type Camélia).
- Piège au soleil, position entre 0,50 à 1,5 m de hauteur, orientation du cône au sud.

4 - Quand ?

Début, dès Février après 2 à 3 jours avec une température minimale de 12/13°C, ou dès l'observation de FA.

Durée, 8 semaines maximum. Fin, dès l'apparition de Frelon Européen, au plus tard fin Mai.

5 - Comment ?

Mise en place des pièges et des appâts en fonction des conditions météo locales.

Si capture de FA, conserver quelques frelons morts dans le piège.

Chaque semaine : Relever le piège. Renouveler l'appât (+ adjonction de FA morts).

Si possible, faire l'inventaire des captures y compris des autres insectes, à chaque relevé de piège, en vue d'un retour d'information.

En cas de trop nombreuses prises d'insectes non ciblés, il sera utile de modifier le piège.

❖ Rechercher les nids Primaires et secondaires

Voir le document spécifique « [Contribution aux méthodes de recherche de nids](#) ».

(Ensemble contre le Frelon asiatique)



❖ Surveiller le rucher

Observer l'avant et l'arrière des ruches, pendant 10mn au moins et à différents moments de la journée.

❖ Protéger le rucher

Pour éloigner le FA de l'entrée de la ruche :

- **Avoir des ruches fortes**
- Utiliser des portes d'entrées adaptées (nouvelle porte Nicot grise par exemple), des muselières...

- Diminuer la pression du FA par piégeage, (pièges sélectifs), destruction des FA (harpes électriques)...
- En dernier recours, envisager le déménagement des ruches.

❖ Retrouver plans et documentation sur le site

<http://www.lesapiculteursdelain.fr/le-coin-du-bricoleur>

